

# **EKA DOKTORIKOOL**

**Epp Lankots, teadusprorektor**

# EKA DOKTORIKOOL

Teaduskondadeülese struktuuriüksusena alates 2005

**Doktorikooli juhatus:** teadusprorektor, õppekavajuhid, doktorantide esindaja.

1,5 koosseisulist töötajat (1, 0 doktorikooli koordinaator; 0,5 teaduskoordinaator).

57 doktoranti

## Neli õppekava:

Kunstiteadus ja visuaalkultuuri uuringud (2)

*Muinsuskaitse ja konserveerimine (2)*

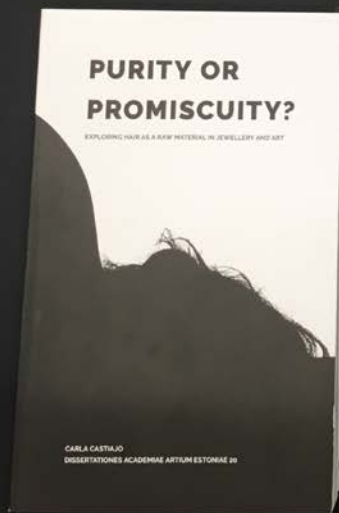
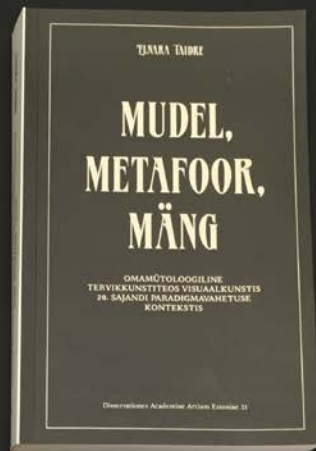
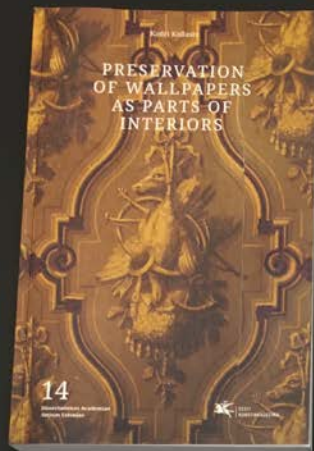
*Kunst ja disain (2)*

*Arhitektuur ja linnaplaneerimine (2)*

**EKA spetsiifika:** loomepõhine uurimistöö (*artistic research, design research, practice-based research*)

**Doktoriõppe statuut:** eeldused, nõudmised, protseduurireeglid õppele ja kraadi omistamisele.

Atesteerimistingimused eraldi loomepõhisele ja tekstipõhisele doktoritööle, doktoriõppes edenemise hindamiskriteeriumid õppeaastate kaupa.



# VÄLJAKUTSED

## Kriitiline mass

### Loome- ja praktikapõhise doktoriõppe lõimitus valdkondliku teadustööga

- mõistmatuse probleem Eestis laiem: puuduvad mitte-tekstiline teadusväljund, hindamiskriteeriumid, uurimistoetused.

# EKA doktorikool loome- ja praktikapõhise uurimuse kompetentsikeskusena

**Loomeuurimuse intensiivseminarid:** Tacit Knowledge (Leon van Schaik, 2016); Ways of drifting in research through design (Thomas Markussen, 2018).

**Loometöö ja kirjutamine:** Writing seminar (Aslaug Nyrnes and Nina Schjønsby, 2017)

**Töötoad:** Smart information systems for cultural heritage (Fabrizio I. Apollonio, Silvia Bertacchi, 2017)

**Konverentsid:** The Collaborative Turn in Art. The Research Process in Artistic Practice (2018)

**Kunstiteaduse ja visuaalkultuuri intensiivseminarid:** Griselda Pollock (2016), Anthony Gardner (2018)

# VIIMASED ARENDUSED

## EKA DOKTORIKOOLI KONVERENTSI UUENENUD FORMAAT

1-päevane üritus, külalisesinejad, doktorantide ettekanded + diskussandid.

**Suund:** Doktorikooli teadusnädal, *keynote* esinejad, (2-3 päevane üritus koos töötubadega, kõrvalprogramm), rahvusvaheline mõõde.

**TEADUSKOORDINAATORI ROLL:** loomeinimese kohandamine teadusmaailmaga.



# ÜLIKOOIIDEVAHELISED DOKTORIKOOLID

## **KTKDK (Kultuuriteaduste ja kunstide doktorikool)**

– TLÜ, TÜ, EKA, EMTA

## **ADAPT-r (Architecture, Design and Art Practice Training-research, 2013-2017):**

–RMIT (Melbourne/Barcelona), LUCA (Brüssel/Leuven), Westminsteri ülikool (London), GSA Mackintoshi arhitektuurikool (Glasgow), Århusi arhitektuurikool, Ljubljana ülikool, EKA.  
(7. raamprogramm)

**SUUNAD:**

**Doktorikooli rahvusvaheline *Visiting professor* programm: loome- ja disainiuurimus**

**Ülikoolidevahelise doktorikooli formaadi jätkamine**

**Kunsti ja disaini eraldi õppekavad**

**Rahvusvaheline *design research* õppekava**